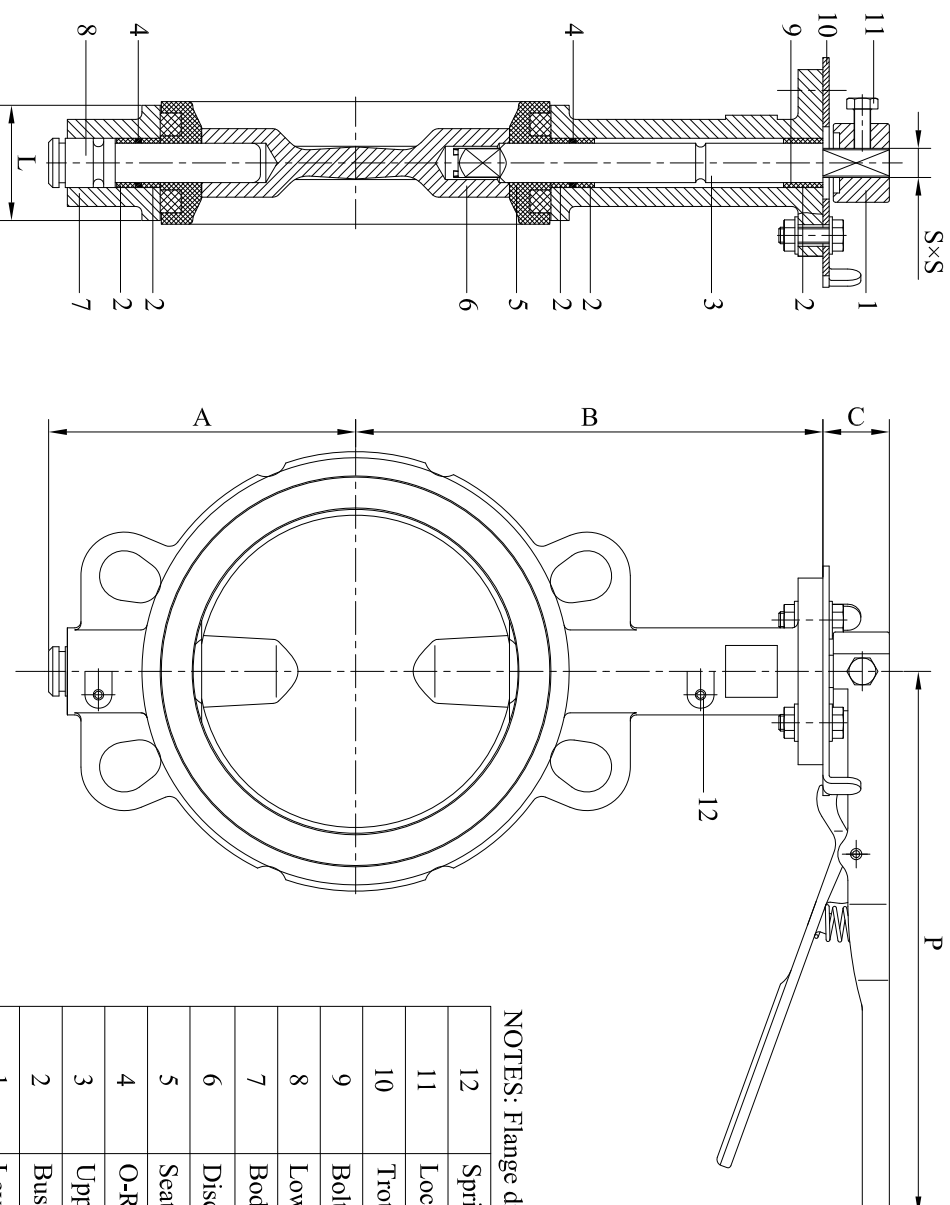


DN	A	B	C	L	P	S×S
50	85	162	28	42	260	11×11
65	98	174	28	45	260	11×11
80	104	181	28	45	260	11×11
100	123	200	28	52	260	14×14
125	136	213	28	54	260	17×17
150	148	225	28	56	260	17×17
200	186	260	38	60	360	17×17
250	212	292	38	66	360	22×22
300	251	337	38	77	360	22×22



NOTES: Flange drilling compatible with PN6/10/16, 10K, CLASS 125/150, TABLE E.

Item	Description	Material	Remark
1	Lever	Malleable cast iron	
2	Bushing	PTFE	
3	Upper Stem	SS410	
4	O-Ring	NBR	
5	Seat	NBR	
6	Disc	CF8M	
7	Body	CI	
8	Lower Stem	SS410	
9	Bolt & nut	Carbon Steel	
10	Trotling Plate	Carbon Steel	
11	Locking Screw	Carbon Steel	
12	Spring Pin	SS316	

名称		DN50 TO DN300		材料	
WAFER-TYPE BUTTERFLY VALVE		数量		重量	
图样标记		比例		1:2.5	
图号		日期		2024.10.17	
共		张		第	
张		张		张	
日期		2024.10.17		日期	
审核		日期		日期	
设计		日期		日期	
校核		日期		日期	
工艺		日期		日期	

部 门
重 要 等 级
分 类
管 理 编 号
归 档
标 准